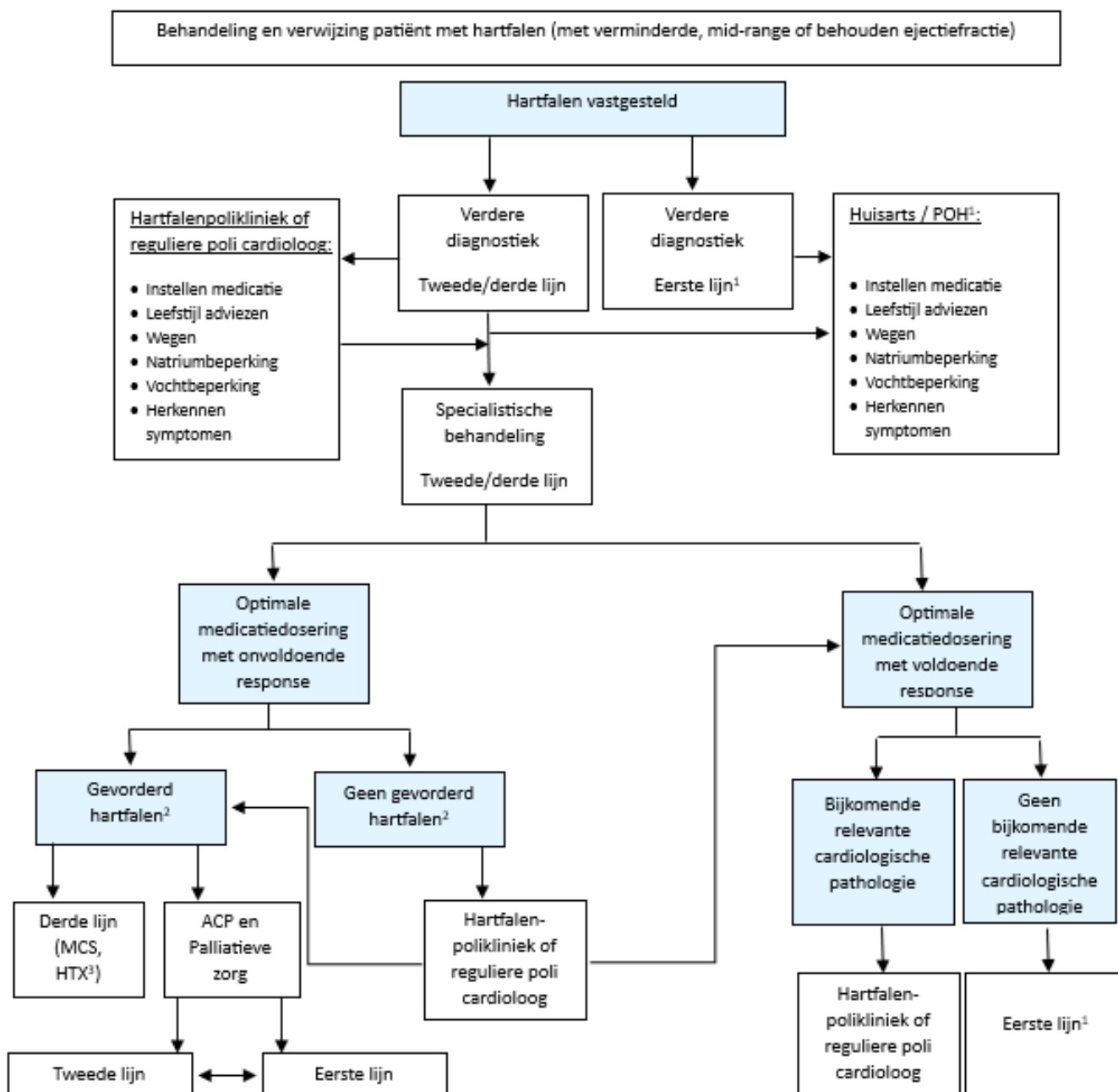


## Bijlage 1 Stroomdiagram behandeling hartfalen en terugverwijzing



<sup>1</sup>Mogelijkheid tot consulteren tweede/derde lijn: Indien geen of onvoldoende respons is op de ingestelde therapie tijdelijk terugverwijzen naar tweede/derde lijn: Indien de patiënt naast hartfalen bijkomende/nieuwe cardiologische pathologie heeft tijdelijk terugverwijzen naar de tweede/derde lijn

<sup>2</sup> Conform ESC criteria

<sup>3</sup> MCS: Mechanical Circulatory Support/steunhart. HTX: harttransplantatie.